

Cotton Pan通信 vol.64



Cottonは渡辺の「わた」（綿）、Panは「なべ」（鍋）
つまり Cotton Pan 通信は「渡辺通信」なのです。



TEL 047-372-7555

建築業許可 千葉県知事 般 -22 第46388

本当に「今でしょ！」なのか…良く考えて!

2014年4月に消費税率が8%になるのをにらんで、あらゆる媒体が、消費税増税前に！と報道や広告をしています。住宅ローン減税は拡充されるので、条件次第では増税後に住宅を建築した方が有利な場合もあることをご存知ですか？

14年4月～17年末に入居する人は年間で最大40万円（10年間で最大400万円）の減税となり、14年3月末までに入居する人の2倍の恩恵が受けられるのです。

とうことは・・・我が家はどちらがお得になるのか？が大問題！！それぞれの条件しだいですが

増税前がお得な人

- ① 頭金が多い
- ② 借入額が2000万円以下
- ③ 土地はすでにあり、建物だけを建てる人

つまり・・・

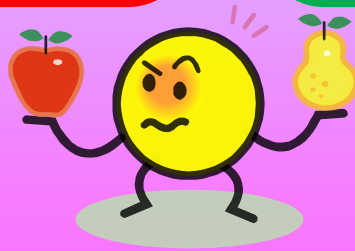
自己資金が多くあり
借入がすくなくてもOK!な人

増税後がお得な人

- ① 頭金が少ない
- ② 借入額が2000万円以上
- ③ 年収800万円以上の人

つまり・・・

地己資金は少ないが
借入額が多くても返済が大丈夫な方



とはいへ、家を建てるにはローンだけでは、まかないきれない部分も出てきます。

家にはメンテナンスの費用も考えておく必要がありますから無理は禁物！です。

世間に流されることなく、じっくりと我が家のタイミングを見極めて下さいね。

「小さな事なんだけど・・・」とか「どこへ頼んだらいいのかわからなくて・・・」そんな時は、
下見・お見積りは無料の弊社に安心してご連絡下さい。

以下にご記入いただき、FAX（047-372-7558）の申し込みも大歓迎です。

（電話やホームページ問い合わせからもOK!）

ご芳名

お電話番号

ご住所

ご依頼内容